

AV. IBIRAPUERA

PLANTA DE SITUAÇÃO

LEGENDA:

- FORRO E SANCA DE GESSO
- NÃO FORNECIDO PELA CONSTRUTORA
- PAREDES
- PILARES
- ENCHIMENTOS

NOME: _____

UNIDADE: _____

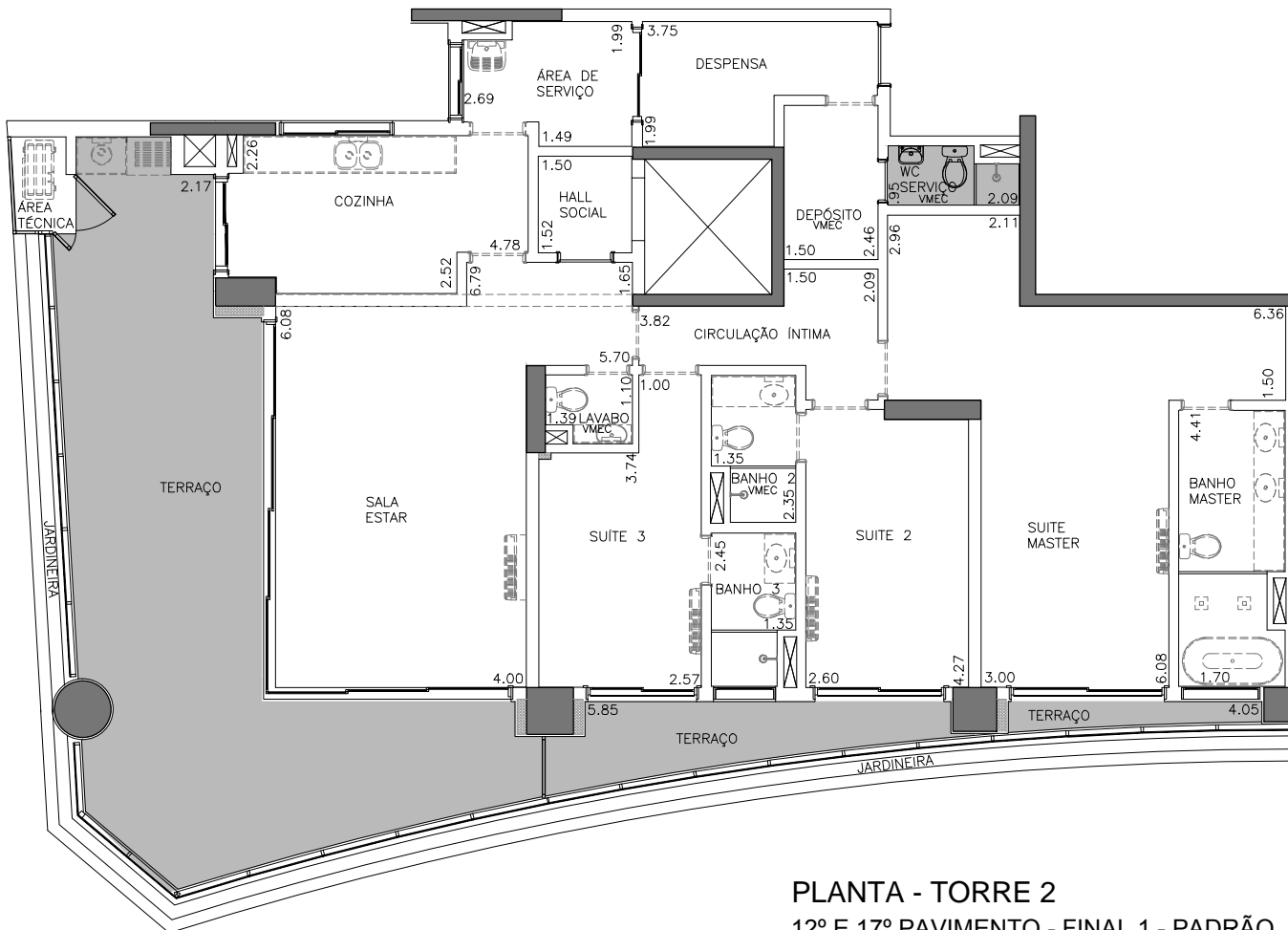
DATA: _____

ASSINATURA: _____

NOTAS:

- Medidas de face a face das paredes sujeitas a variações em decorrência da execução e dos acabamentos a serem utilizados;
- Acabamentos e equipamentos serão entregues conforme memorial descritivo do empreendimento;
- Sistema estrutural em concreto armado, não sendo possível a retirada total ou parcial de pilares, vigas ou lajes. Ficando vetada qualquer alteração no projeto estrutural. Condôminos que não atenderem a estas determinações, poderão responder criminalmente;
- Para instalação de sistema de ar condicionado, deverão ser acrescidos forro, sanca e enchimento em alguns trechos e local dos equipamentos deverá ser confirmado em projeto específico de ar condicionado;
- A área privativa indicada refere-se à soma da unidade, do hall privativo e das jardineiras.
- As jardineiras serão entregues com plantio específico e sua utilização deverá obedecer às regras específicas da convenção de condomínio.

AV. AGAMI



PLANTA - TORRE 2

12º E 17º PAVIMENTO - FINAL 1 - PADRÃO
 ÁREA PRIVATIVA DA UNIDADE: 221,69m²
 SEM ESCALA

VILLA IBIRAPUERA

TORRE 2

12º E 17º PAVIMENTO - FINAL 1 - PADRÃO

AV. AGAMI, 364



LAVVI CYRELA

VILLA

Mimo Life Style by
 VERSACE
 HOME