






AV. IBIRAPUERA

## PLANTA DE SITUAÇÃO

## LEGENDA:

-  FORRO E SANCA DE GESSO
-  NÃO FORNECIDO PELA CONSTRUTORA
-  PAREDES
-  PILARES
-  ENCHIMENTOS

NOME: \_\_\_\_\_

UNIDADE: \_\_\_\_\_

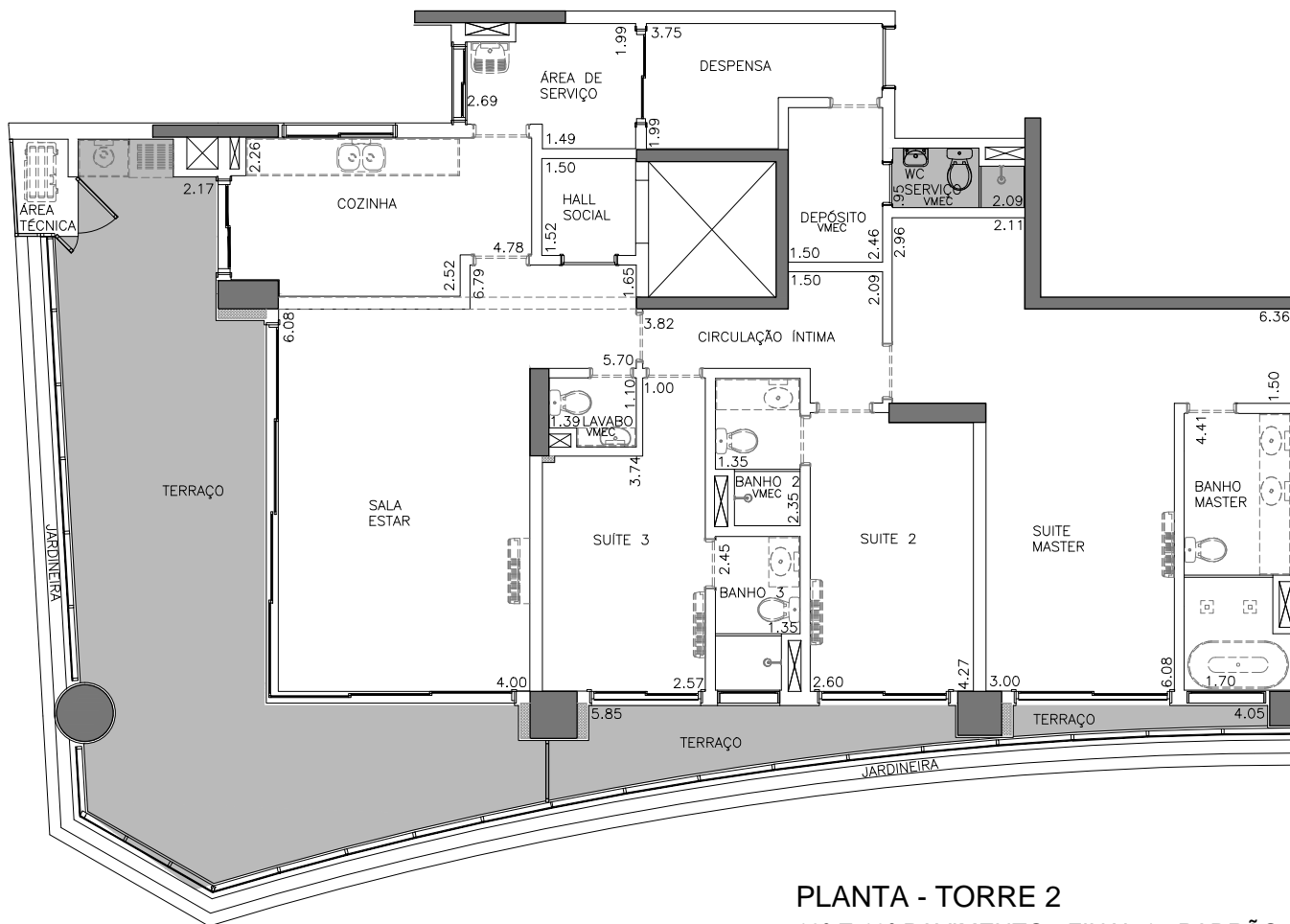
DATA: \_\_\_\_\_

ASSINATURA: \_\_\_\_\_

## NOTAS:

- Medidas de face a face das paredes sujeitas a variações em decorrência da execução e dos acabamentos a serem utilizados;
- Acabamentos e equipamentos serão entregues conforme memorial descritivo do empreendimento;
- Sistema estrutural em concreto armado, não sendo possível a retirada total ou parcial de pilares, vigas ou lajes. Ficando vetada qualquer alteração no projeto estrutural. Condôminos que não atenderem a estas determinações, poderão responder criminalmente;
- Para instalação de sistema de ar condicionado, deverão ser acrescidos forro, sanca e enchimento em alguns trechos e local dos equipamentos deverá ser confirmado em projeto específico de ar condicionado;
- A área privativa indicada refere-se à soma da unidade, do hall privativo e das jardineiras.
- As jardineiras serão entregues com plantio específico e sua utilização deverá obedecer às regras específicas da convenção de condomínio.

AV. AGAMI



## PLANTA - TORRE 2

10º E 19º PAVIMENTO - FINAL 1 - PADRÃO  
 ÁREA PRIVATIVA DA UNIDADE: 221,07m<sup>2</sup>  
 SEM ESCALA

# VILLA IBIRAPUERA

## TORRE 2

10º E 19º PAVIMENTO - FINAL 1 - PADRÃO

AV. AGAMI, 364



LAVVI CYRELA

VILLA

Milano Life Style by  
**VERSACE**  
 HOME