

AV. IBIRAPUERA

PLANTA DE SITUAÇÃO

- LEGENDA:**
- FORRO E SANCA DE GESSO
 - NÃO FORNECIDO PELA CONSTRUTORA
 - PAREDES
 - PILARES
 - ENCHIMENTOS

NOME: _____

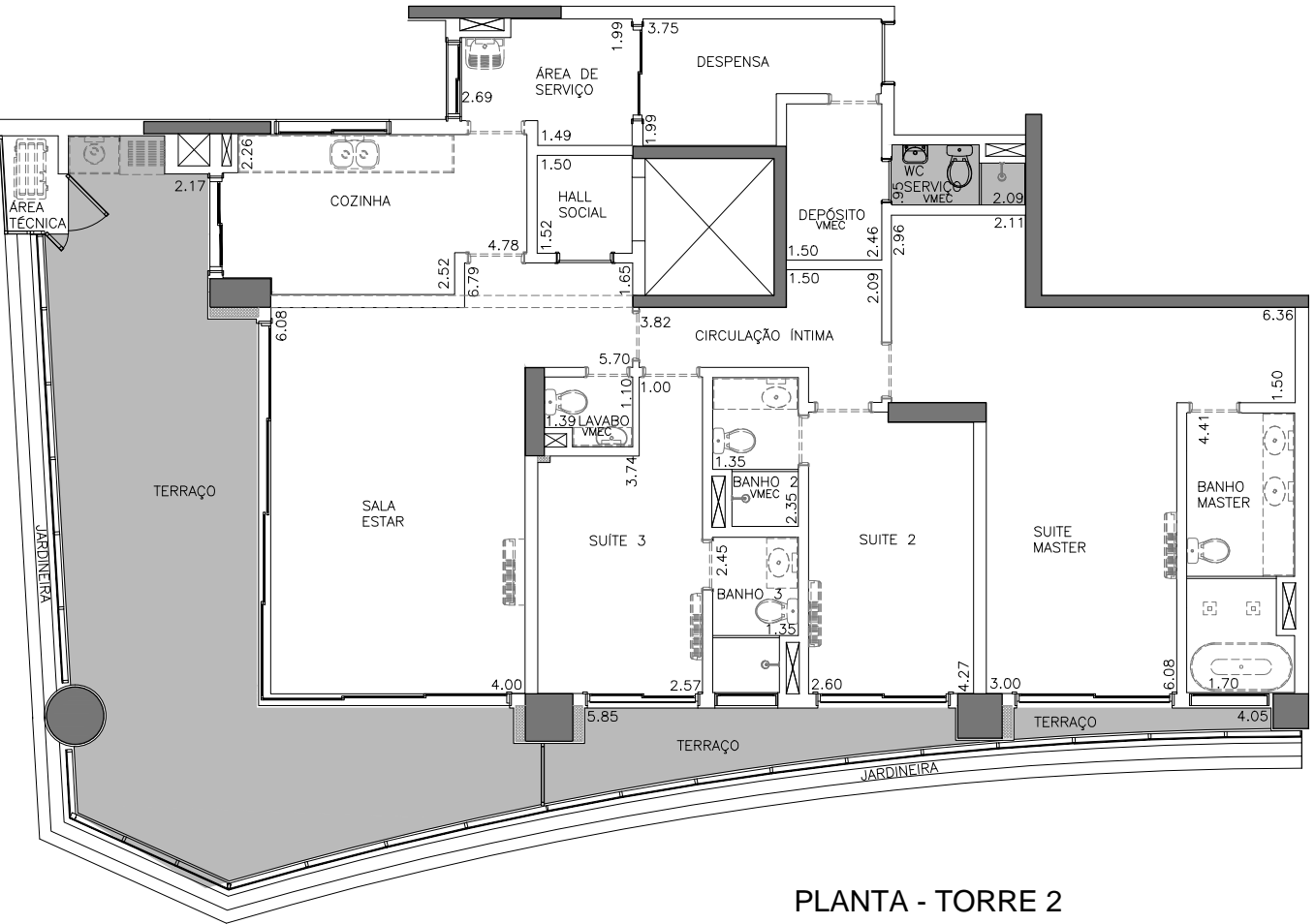
UNIDADE: _____

DATA: _____

ASSINATURA: _____

- NOTAS:**
- Medidas de face a face das paredes sujeitas a variações em decorrência da execução e dos acabamentos a serem utilizados;
 - Acabamentos e equipamentos serão entregues conforme memorial descritivo do empreendimento;
 - Sistema estrutural em concreto armado, não sendo possível a retirada total ou parcial de pilares, vigas ou lajes. Ficando vetada qualquer alteração no projeto estrutural. Condôminos que não atenderem a estas determinações, poderão responder criminalmente;
 - Para instalação de sistema de ar condicionado, deverão ser acrescidos forro, sanca e enchimento em alguns trechos e local dos equipamentos deverá ser confirmado em projeto específico de ar condicionado;
 - A área privativa indicada refere-se à soma da unidade, do hall privativo e das jardineiras.
 - As jardineiras serão entregues com plantio específico e sua utilização deverá obedecer às regras específicas da convenção de condomínio.

AV. AGAMI



PLANTA - TORRE 2
 9º E 20º PAVIMENTO - FINAL 1 - PADRÃO
 ÁREA PRIVATIVA DA UNIDADE: 220,71m²
 SEM ESCALA

VILLA IBIRAPUERA
 TORRE 2
 9º E 20º PAVIMENTO - FINAL 1 - PADRÃO
 AV. AGAMI, 364

